

中华人民共和国国家标准

滚动轴承
推力圆柱滚子轴承 外形尺寸

GB/T 4663—94

Rolling bearings—Cylindrical
thrust roller bearings—Boundary dimensions

代替 GB 4663—84

1 主题内容与适用范围

本标准规定了外形尺寸符合 GB 273.2《滚动轴承 推力轴承 外形尺寸方案》中 11 系列和 12 系列的单向推力圆柱滚子轴承的外形尺寸。

本标准适用于单向推力圆柱滚子轴承。

2 引用标准

GB 273.2 滚动轴承 推力轴承 外形尺寸方案

3 符号

d : 轴承轴圈公称内径

d_1 : 轴承座圈公称内径

d_{1smin} : d_1 最小单一内径

D : 轴承座圈公称外径

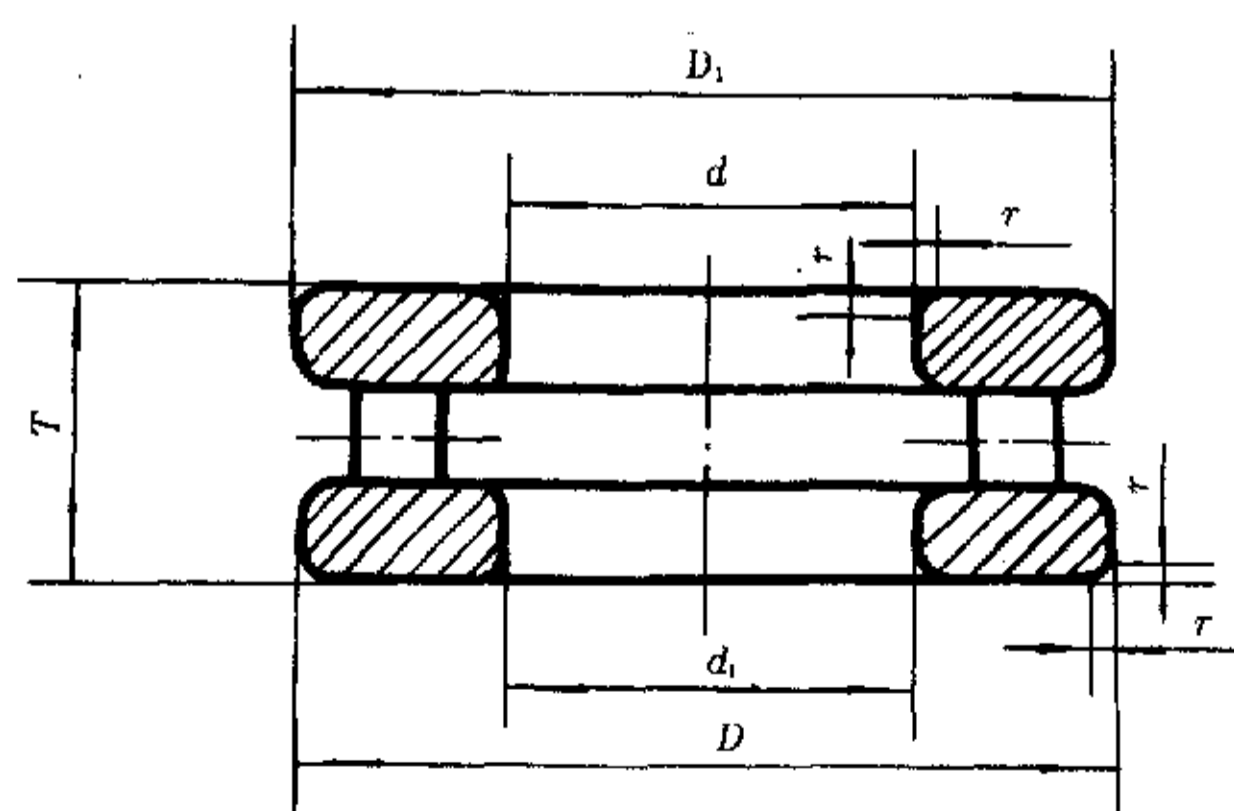
D_1 : 轴承轴圈公称外径

D_{1smax} : D_1 的最大单一外径

T : 轴承公称高度

r : 轴圈、座圈底面公称倒角尺寸

r_{smin} : r 的单向最小尺寸



推力圆柱滚子轴承 80000 型

4 外形尺寸

轴承外形尺寸按表 1、表 2 的规定。

表 1 11 系列

轴承代号	外形尺寸,mm					
	d	D	$d_{1\text{min}}$	$D_{1\text{max}}$	T	r_{sup}
81100	10	24	11	24	9	0.3
81101	12	26	13	26	9	0.3
81102	15	28	16	28	9	0.3
81103	17	30	18	30	9	0.3
81104	20	35	21	35	10	0.3
81105	25	42	26	42	11	0.6
81106	30	47	32	47	11	0.6
81107	35	52	37	52	12	0.6
81108	40	60	42	60	13	0.6
81109	45	65	47	65	14	0.6
81110	50	70	52	70	14	0.6
81111	55	78	57	78	16	0.6
81112	60	85	62	85	17	1
81113	65	90	67	90	18	1
81114	70	95	72	95	18	1
81115	75	100	77	100	19	1
81116	80	105	82	105	19	1
81117	85	110	87	110	19	1
81118	90	120	92	120	22	1
81120	100	135	102	135	25	1
81122	110	145	112	145	25	1
81124	120	155	122	155	25	1
81126	130	170	132	170	30	1
81128	140	180	142	178	31	1
81130	150	190	152	188	31	1
81132	160	200	162	198	31	1
81134	170	215	172	213	34	1.1

续表 1

轴承代号	外形尺寸,mm					
	d	D	d_{ismin}	D_{ismax}	T	r_{max}
81136	180	225	183	222	34	1.1
81138	190	240	193	237	37	1.1
81140	200	250	203	247	37	1.1
81144	220	270	223	267	37	1.1
81148	240	300	243	297	45	1.5
81152	260	320	263	317	45	1.5
81156	280	350	283	347	53	1.5
81160	300	380	304	376	62	2
81164	320	400	324	396	63	2
81168	340	420	344	416	64	2
81172	360	440	364	436	65	2
81176	380	460	384	456	65	2
81180	400	480	404	476	65	2
81184	420	500	424	495	65	2
81188	440	540	444	535	80	2.1
81192	460	560	464	555	80	2.1
81196	480	580	484	575	80	2.1
811/500	500	600	504	595	80	2.1
811/530	530	640	534	635	85	3
811/560	560	670	564	665	85	3
811/600	600	710	604	705	85	3
811/630	630	750	634	745	95	3
811/670	670	800	674	795	105	4
811/710	710	850	714	845	112	4
811/750	750	900	755	895	120	4
811/800	800	950	805	945	120	4
811/850	850	1 000	855	955	120	4
811/1 000	1 000	1 180	1 005	1 175	140	5

续表 1

轴承代号	外形尺寸,mm					
	d	D	$d_{1\min}$	$D_{1\max}$	T	r_{\min}
811/1 060	1 060	1 250	1 065	1 245	150	5
811/1 120	1 120	1 320	1 125	1 315	160	5
811/1 180	1 180	1 400	1 185	1 395	175	6
811/1 250	1 250	1 460	1 255	1 455	175	6
811/1 320	1 320	1 540	1 325	1 535	175	6
811/1 400	1 400	1 630	1 410	1 620	180	6
811/1 500	1 500	1 750	1 510	1 740	195	6
811/1 600	1 600	1 850	1 610	1 840	195	6
811/1 700	1 700	1 970	1 710	1 960	212	7.5
811/1 800	1 800	2 080	1 810	2 070	220	7.5

表 2 12 系列

轴承代号	外形尺寸,mm					
	d	D	$d_{1\min}$	$D_{1\max}$	T	r_{\min}
81200	10	26	12	26	11	0.6
81201	12	28	14	28	11	0.6
81202	15	32	17	32	12	0.6
81203	17	35	19	35	12	0.6
81204	20	40	22	40	14	0.6
81205	25	47	27	47	15	0.6
81206	30	52	32	52	16	0.6
81207	35	62	37	62	18	1
81208	40	68	42	68	19	1
81209	45	73	47	73	20	1
81210	50	78	52	78	22	1
81211	55	90	57	90	25	1
81212	60	95	62	95	26	1
81213	65	100	67	100	27	1
81214	70	105	72	105	27	1
81215	75	110	77	110	27	1

续表 2

轴承代号	外形尺寸, mm					
	d	D	$d_{1\text{min}}$	$D_{1\text{max}}$	T	r_{min}
81216	80	115	82	115	28	1
81217	85	125	88	125	31	1
81218	90	135	93	135	35	1.1
81220	100	150	103	150	38	1.1
81222	110	160	113	160	38	1.1
81224	120	170	123	170	39	1.1
81226	130	190	133	187	45	1.5
81228	140	200	143	197	46	1.5
81230	150	215	153	212	50	1.5
81232	160	225	163	222	51	1.5
81234	170	240	173	237	55	1.5
81236	180	250	183	247	56	1.5
81238	190	270	194	267	62	2
81240	200	280	204	277	62	2
81244	220	300	224	297	63	2
81248	240	340	244	335	78	2.1
81252	260	360	264	355	79	2.1
81256	280	380	284	375	80	2.1
81260	300	420	304	415	95	3
81264	320	440	325	435	95	3
81268	340	460	345	455	96	3
81272	360	500	365	495	110	4
81276	380	520	385	515	112	4
81280	400	540	405	535	112	4
81284	420	580	425	575	130	5
81288	440	600	445	595	130	5
81292	460	620	465	615	130	5
81296	480	650	485	645	135	5
812/500	500	670	505	665	135	5

续表 2

轴承代号	外形尺寸,mm					
	d	D	$d_{1\min}$	$D_{1\max}$	T	r_{\min}
812/530	530	710	535	705	140	5
812/560	560	750	565	745	150	5
812/600	600	800	605	795	160	5
812/630	630	850	635	845	175	5
812/670	670	900	675	895	180	6
812/710	710	950	715	945	190	6
812/750	750	1 000	755	995	195	6
812/800	800	1 060	805	1 055	205	7.5
812/850	850	1 120	855	1 115	212	7.5
812/900	900	1 180	905	1 175	220	7.5
812/950	950	1 250	955	1 245	236	7.5
812/1 000	1 000	1 320	1 005	1 315	250	9.5
812/1 060	1 060	1 400	1 065	1 395	265	9.5

5 标记

标记示例:滚动轴承 81100 GB/T 4663—94

附录 A
新旧轴承代号对照
(参考件)

A1 新旧轴承代号对照见表 A1。

表 A1

轴 承 名 称	新 代 号	旧 代 号
推力圆柱滚子 轴承	81100	9100
	81200	9200

附加说明：

本标准由中华人民共和国机械工业部提出。

本标准由全国滚动轴承标准化技术委员会归口。

本标准由洛阳轴承厂负责起草。

本标准起草人张玲。

本标准于 1984 年首次发布。