

使用workvisual软件配置机器人

学习目标和技能

- 学习目标

- ① 连接机器人与电脑途径
- ② 查找项目途径
- ③ 打开项目途径
- ④ 在workvisual' 里安装软件包的方法
- ⑤ 将软件包添加到项目中的方法

- 学习技能

做控制柜KRC4相关配置

- 连接机器人与电脑步骤

- 1) 将网线一端接在机器人控制柜KL1端口，另一端接在电脑网络端口。

- 2) 打开电脑控制面板，找到网络和共享中心。



网络和共享中心

3) 单击“以太网”，找到“属性”；

4) 单击“属性”，选择“Internet协议版本4 (TCP/Ipv4)”，然后单击“确定”。



单击以太网，选择属性



选择Internet协议版本4 (TCP/Ipv4)

5) 更改“Internet协议版本4 (TCP/IPv4)”属性，将其IP地址设为“172.31.1.200”，子网掩码设为“255.255.0.0”；

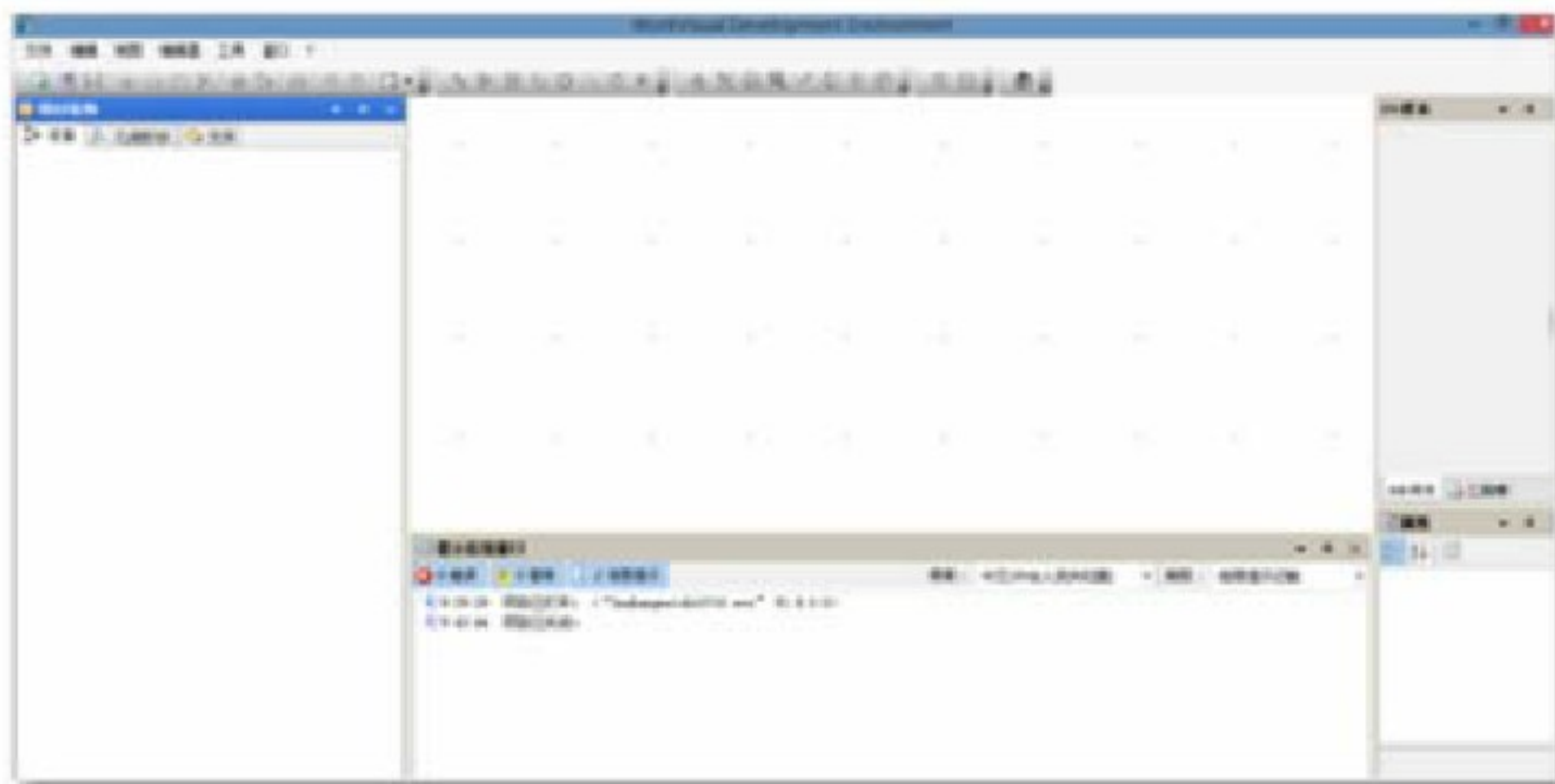
6) 然后单击“确定”，完成连接。此时，在控制面板中可能仍会出现“黄色感叹号”，实际已经连接。



更改“Internet协议版本4 (TCP/IPv4)”属性

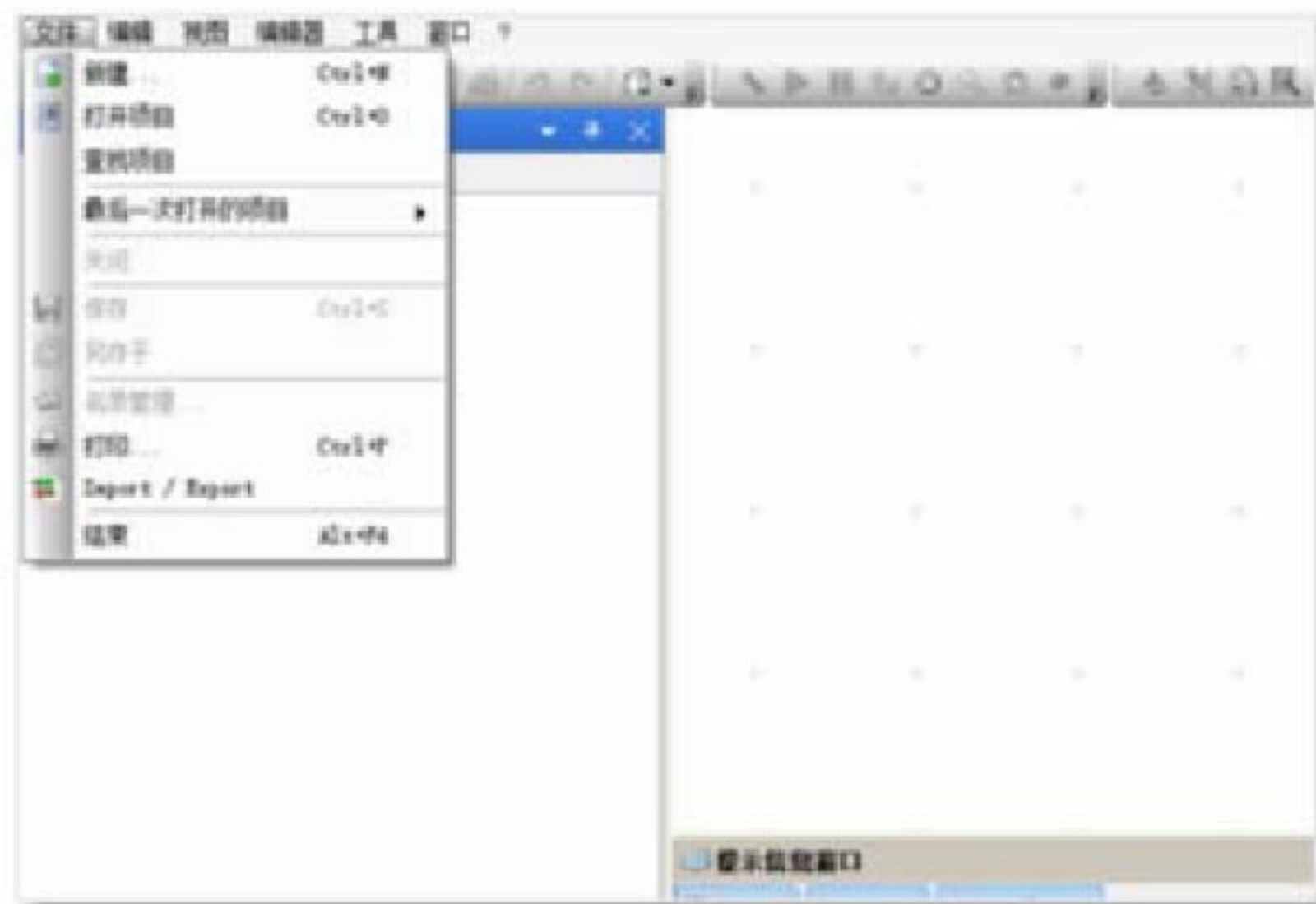
在workvisual软件中查找项目

步骤：1) 点击workvisual图标，打开软件；



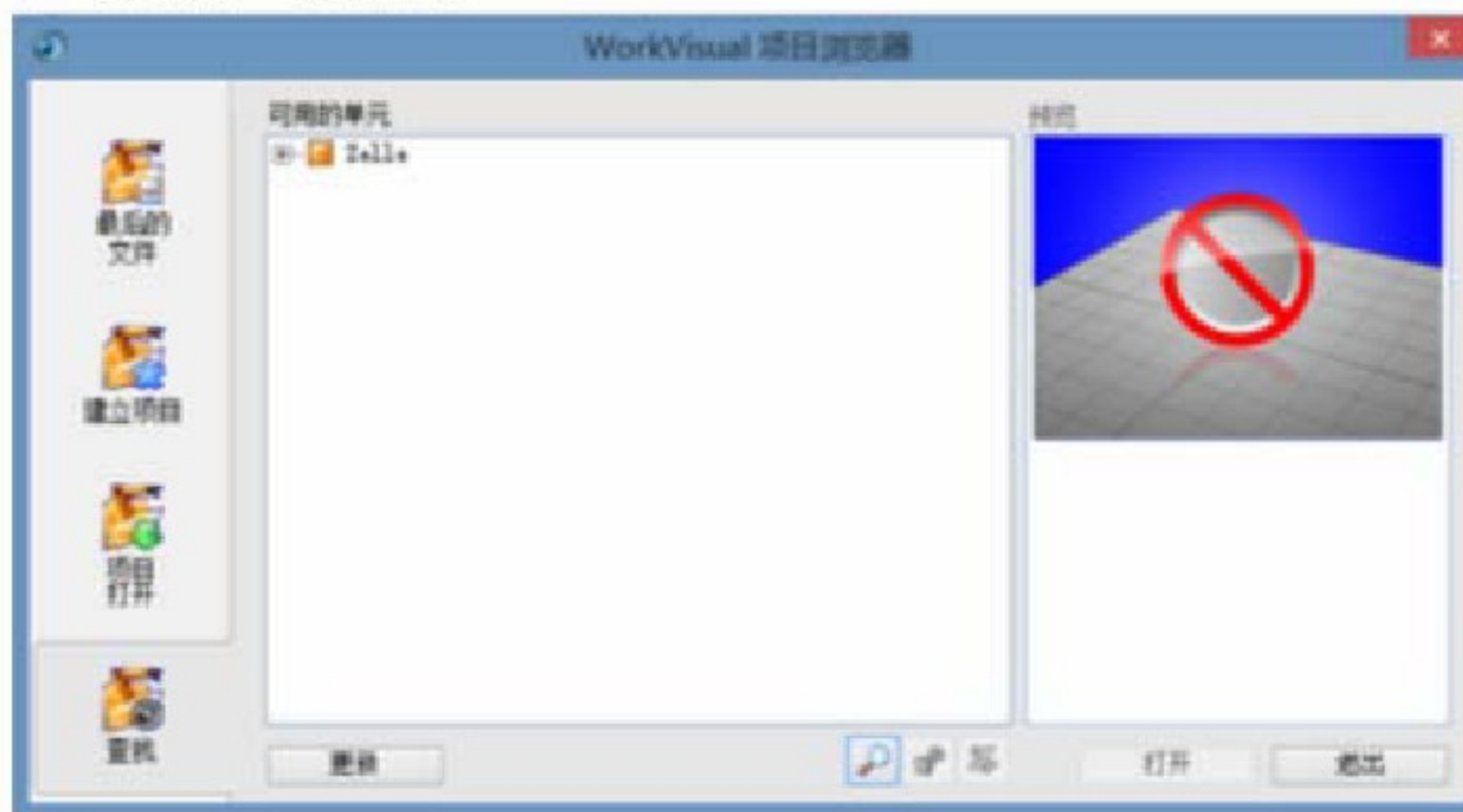
打开软件

2) 单击菜单栏“文件”选项，选择下拉菜单“查找项目”；



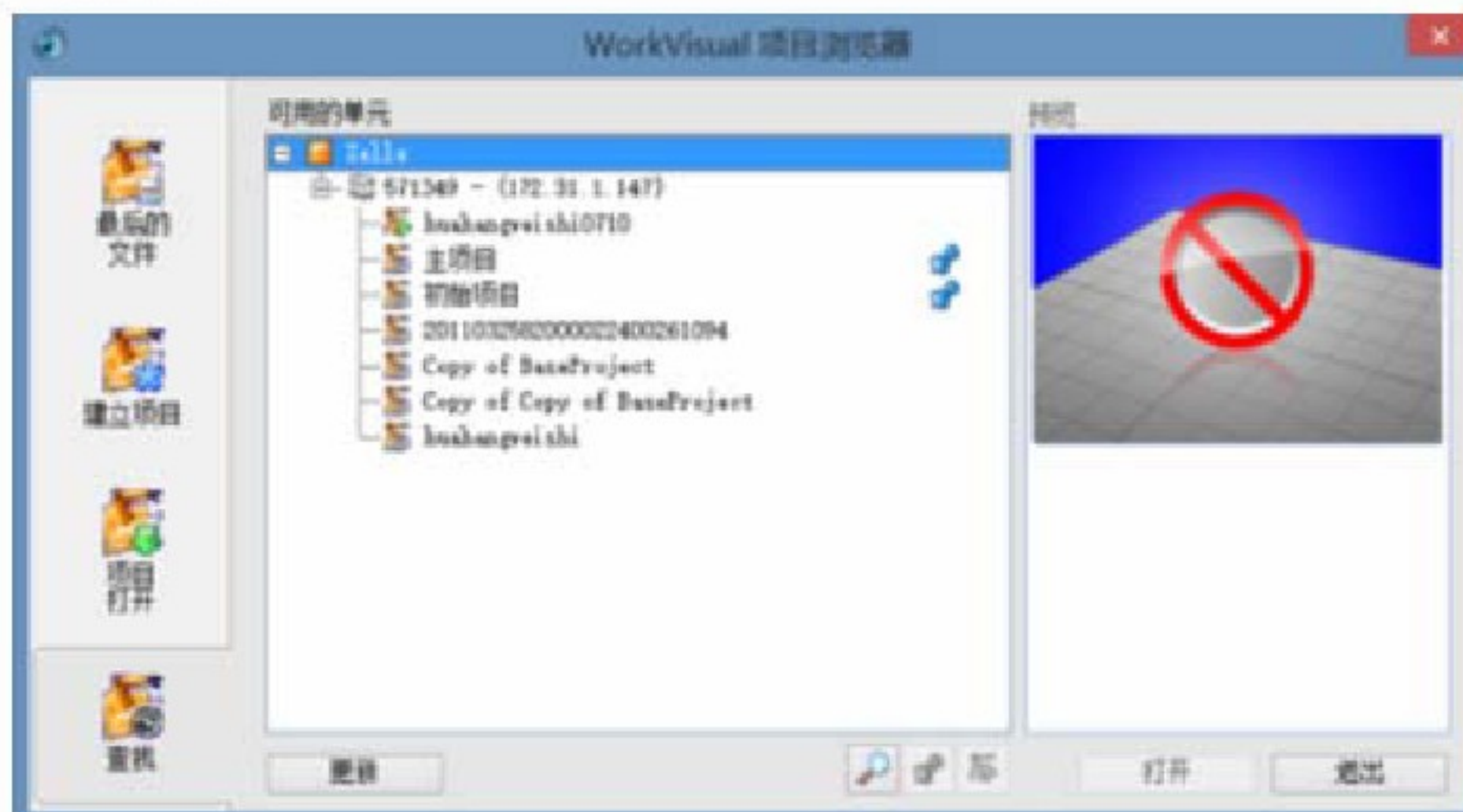
查找项目

3) 在出现的workvisual项目管理器中，选择“查找”，确定电脑与机器人连接好后，单击“更新”按钮；



点击更新

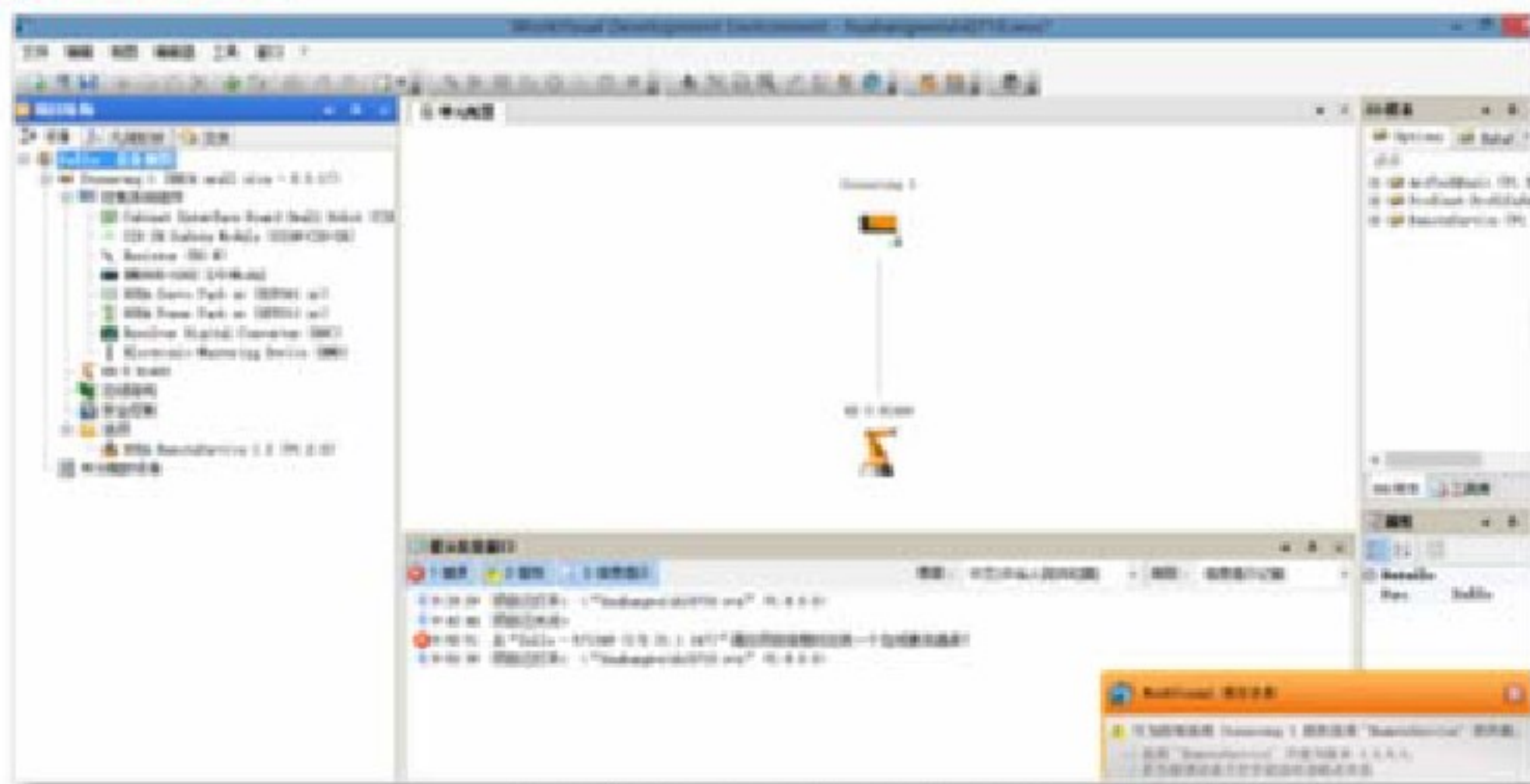
4) 在出现的“Zelle”目录下，点击“+”号，可出现子目录，并显示机器人的workvisual项目；



在“Zelle”目录下，点击“+”号，查找项目

5) 选择“huahangweishi0710”项目，点击“打开”，显示机器人激活并正在使用的项。

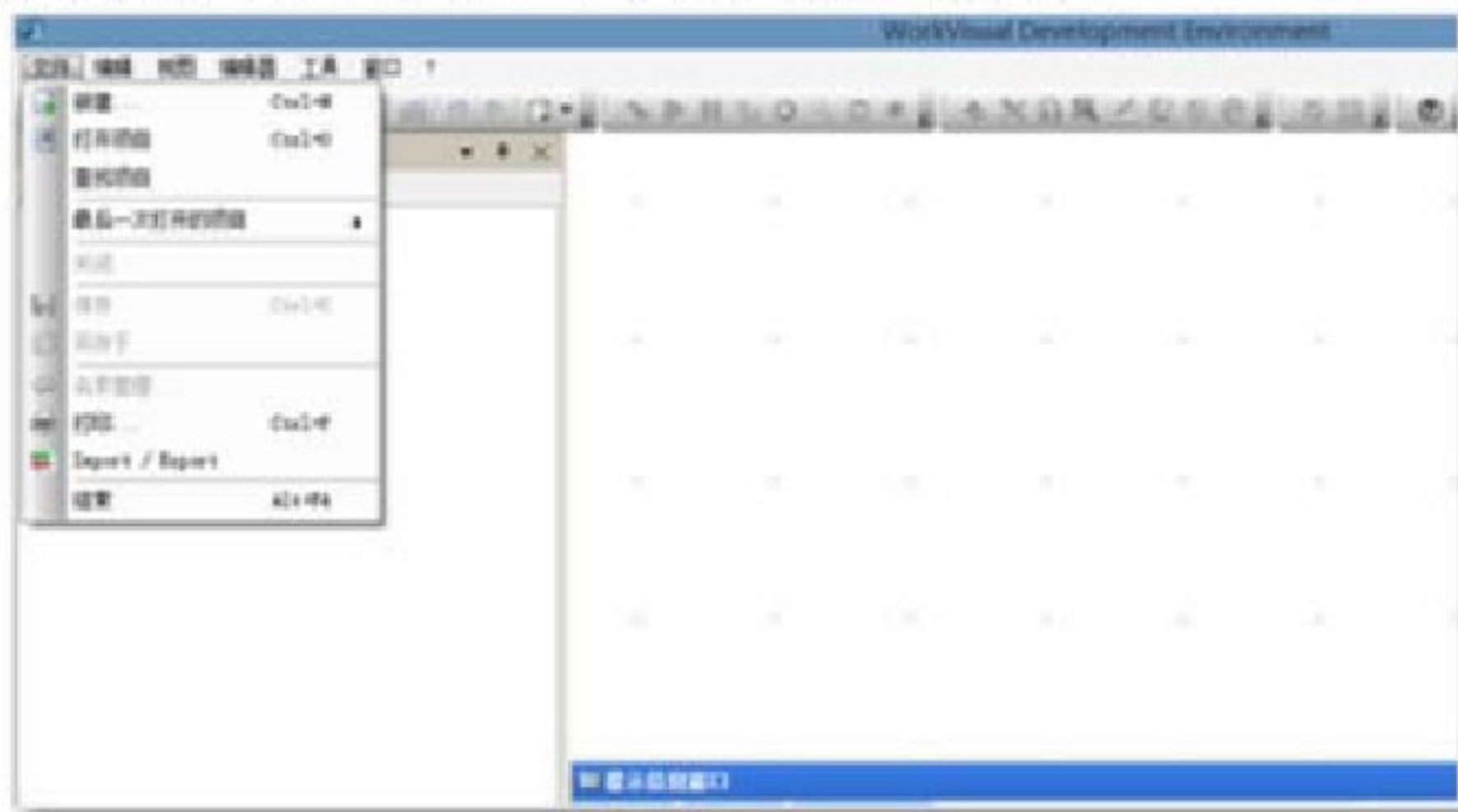
注意：在不确定的情况下，不能改变机器人激活项目的任意参数，否则可能造成机器损坏或人员伤亡！



选择“huahangweishi0710”项目

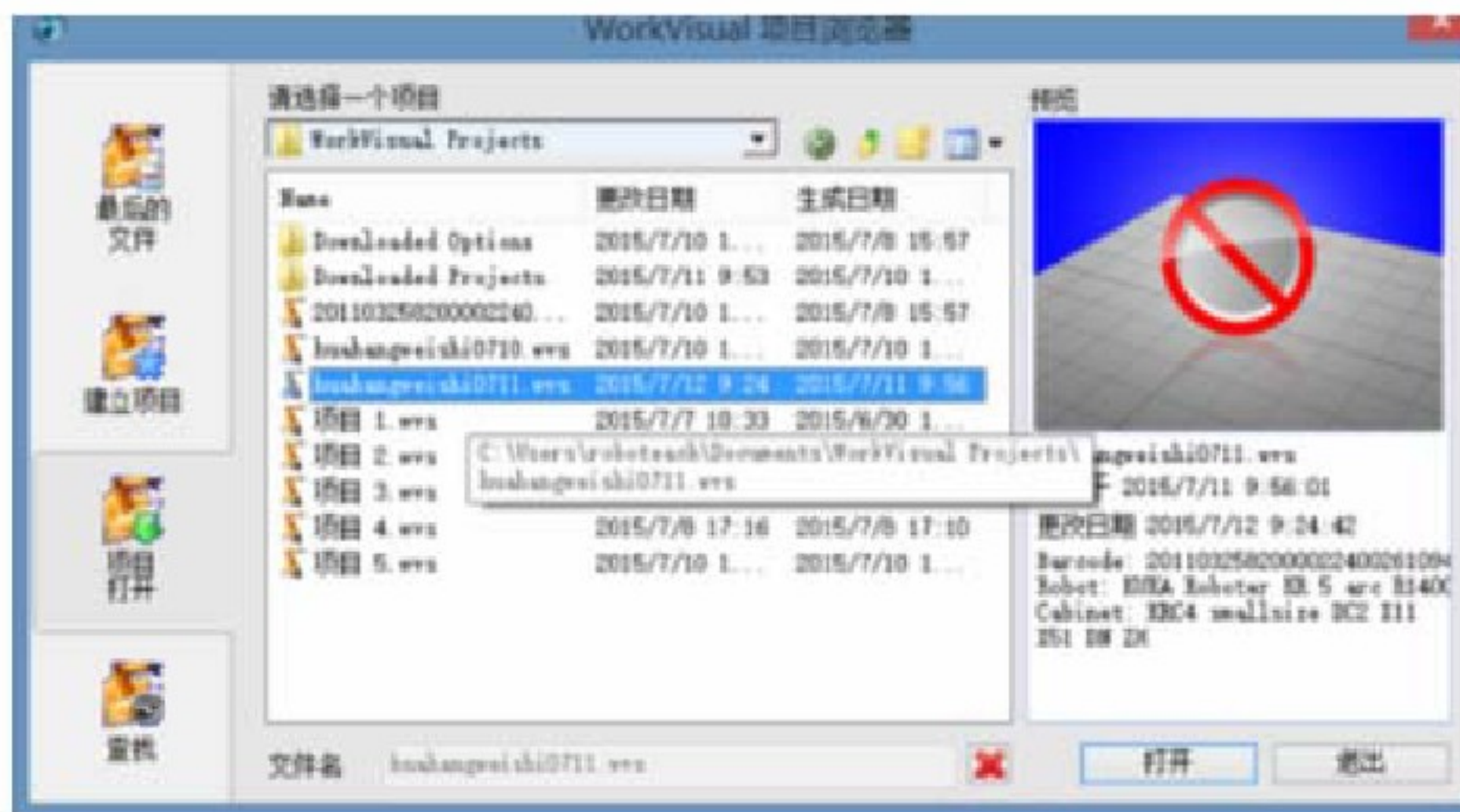
在workvisual软件中打开项目：

步骤：（1）点击菜单序列“文件”，选择“打开项目”。



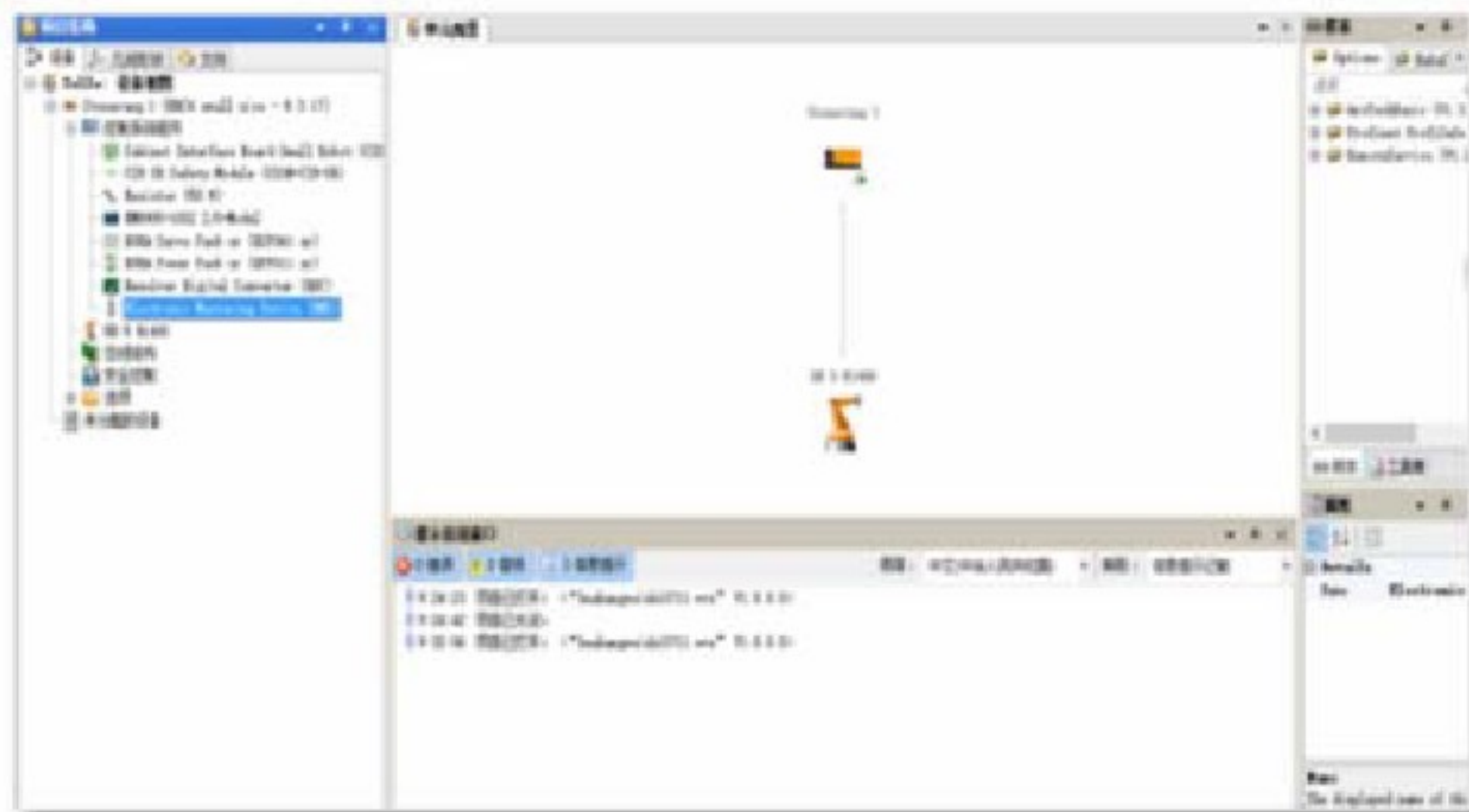
选择“打开项目”

2) 在出现的workvisual项目浏览器中，选择“项目打开”选项；



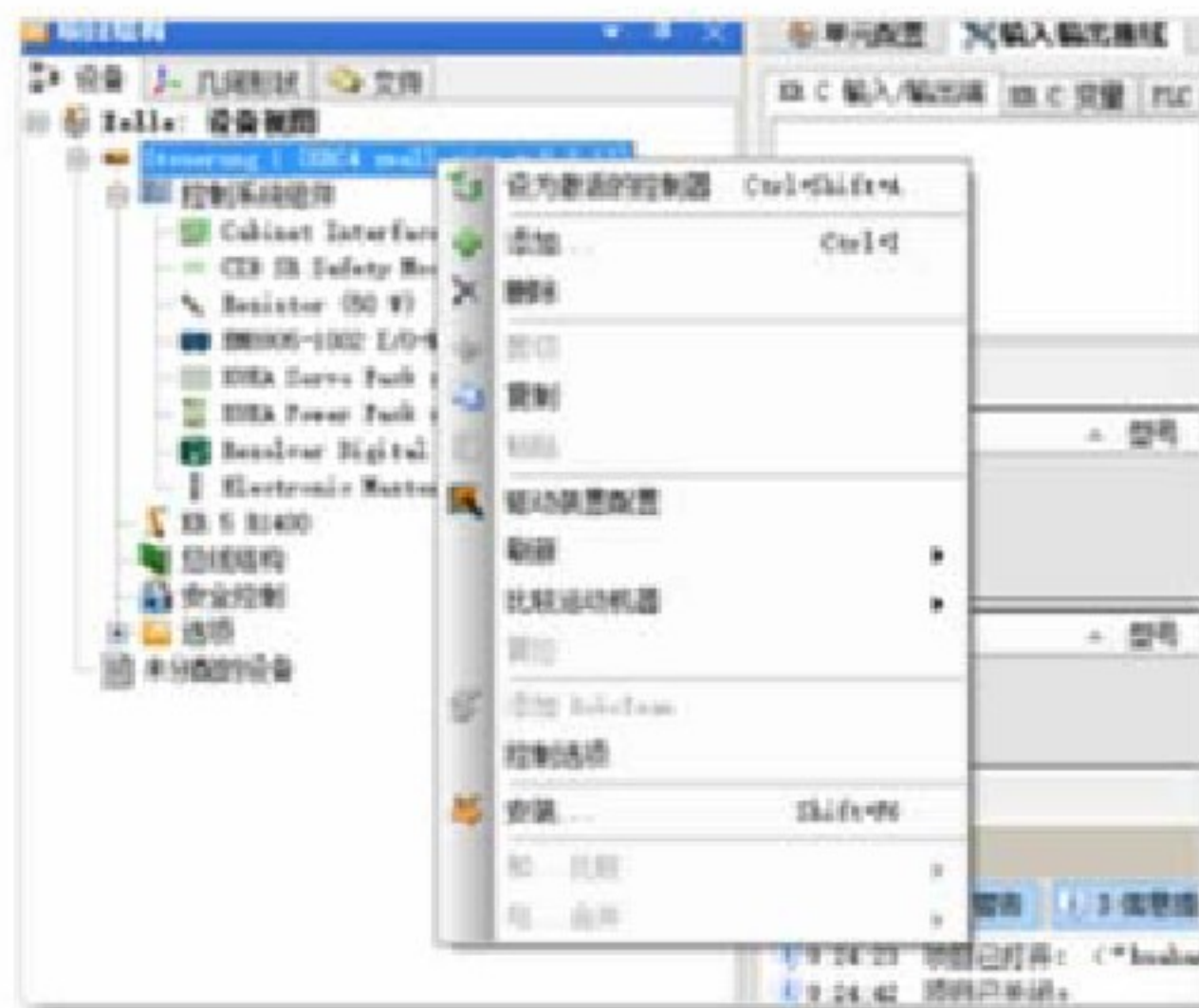
选择“项目打开”

3) 选中后缀名为.wvs的文件“huahangweishi0711”，单击“打开”按钮；



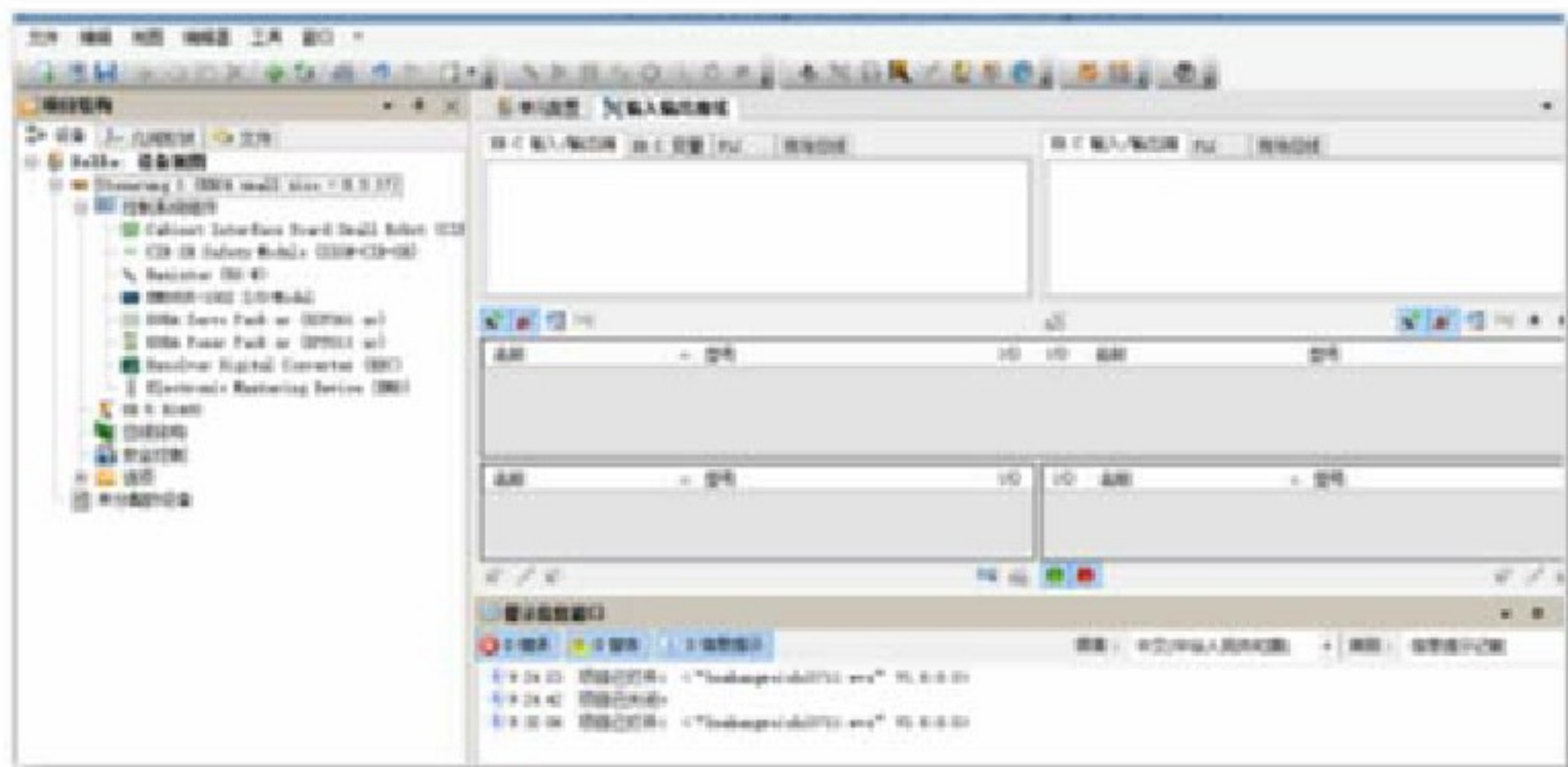
打开名为“huahangweishi0711”的文件

4) 然后选中 “Steuerung 1 (KRC4 small size-8.3.17)”，右键单击，选择 “设为激活的控制器” ；



选择 “设为激活的控制器”

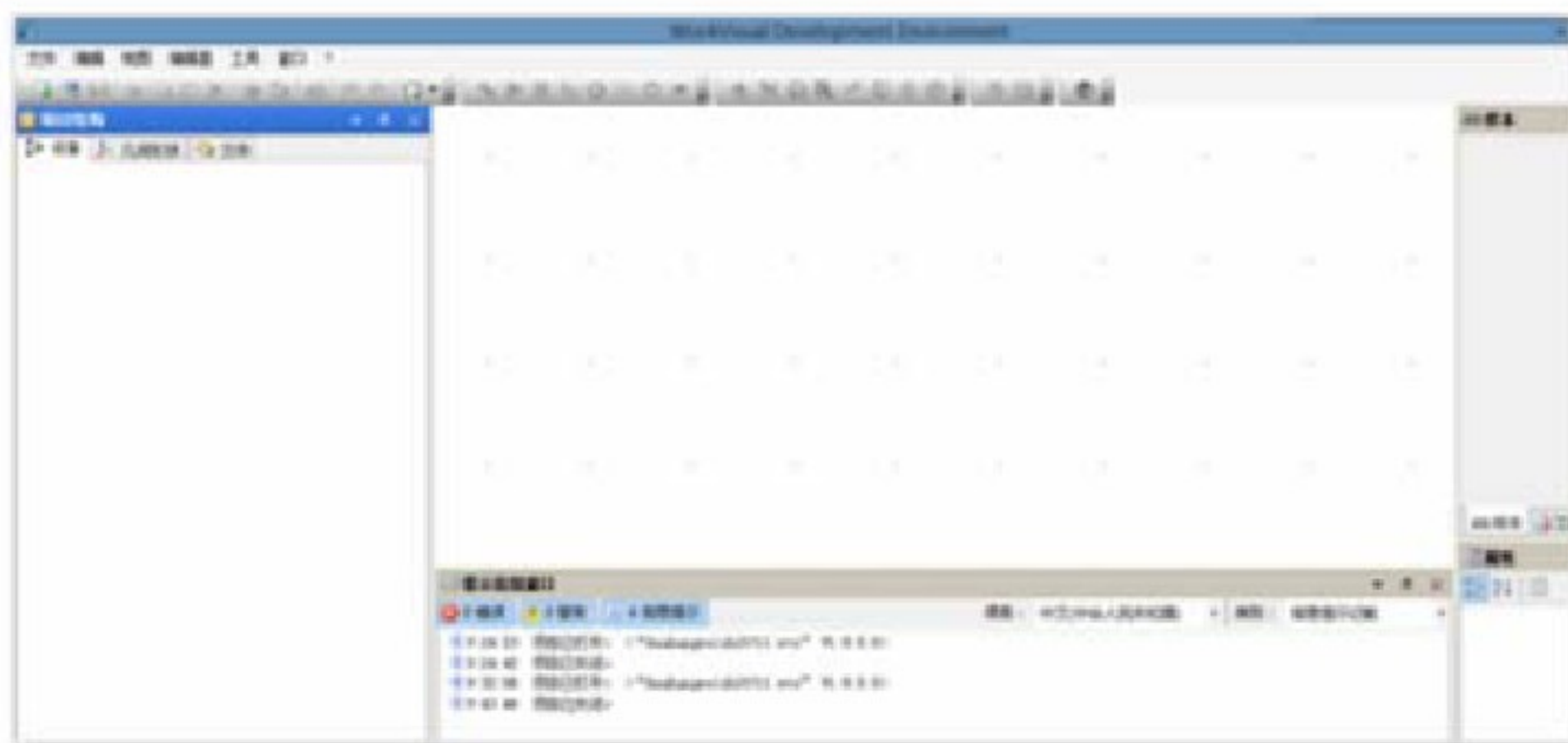
5) 激活控制器后，出现“KR C输入/输出”和“现场总线”等选项的显示界面。



激活控制器后界面

在workvisual软件中安装可选软件包

安装arctech软件包步骤：1) 安装软件包之前，确定所有项目已关闭。



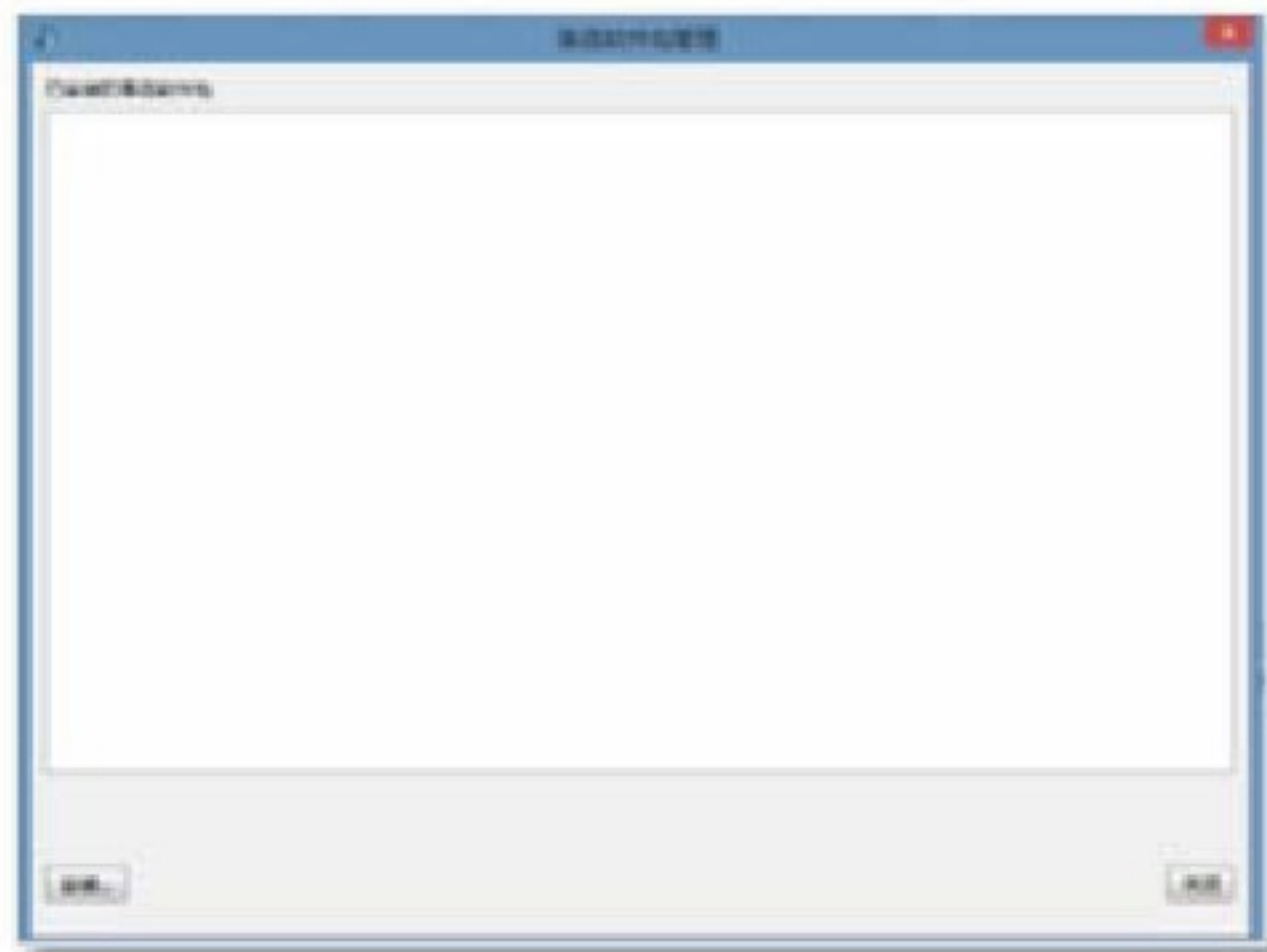
确定所有项目已关闭

2) 单击菜单序列“工具”，在下拉菜单选择“备选软件包管理”；



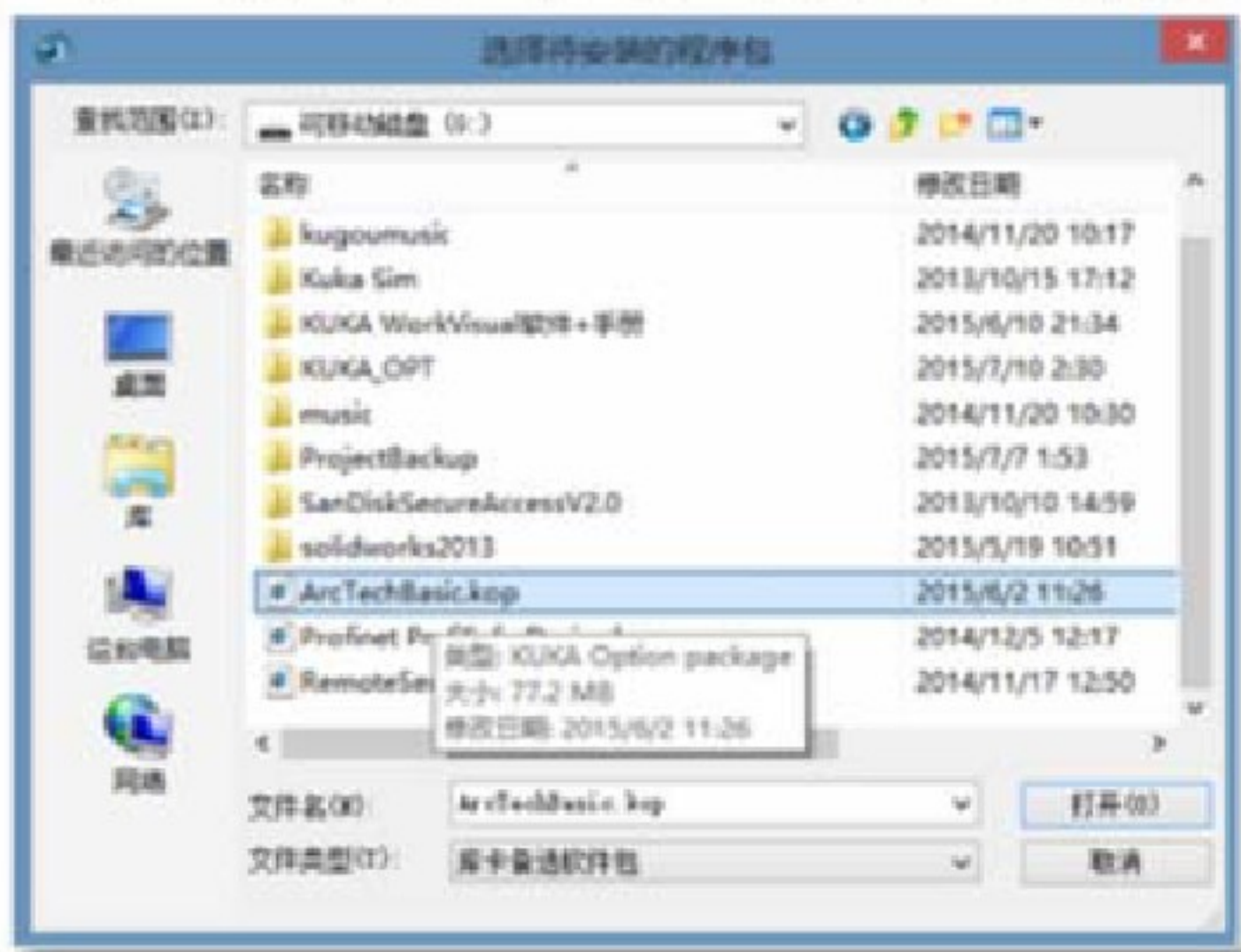
选择“备选软件包管理”

3) 弹出“备选软件包管理”窗口，选择“安装”；



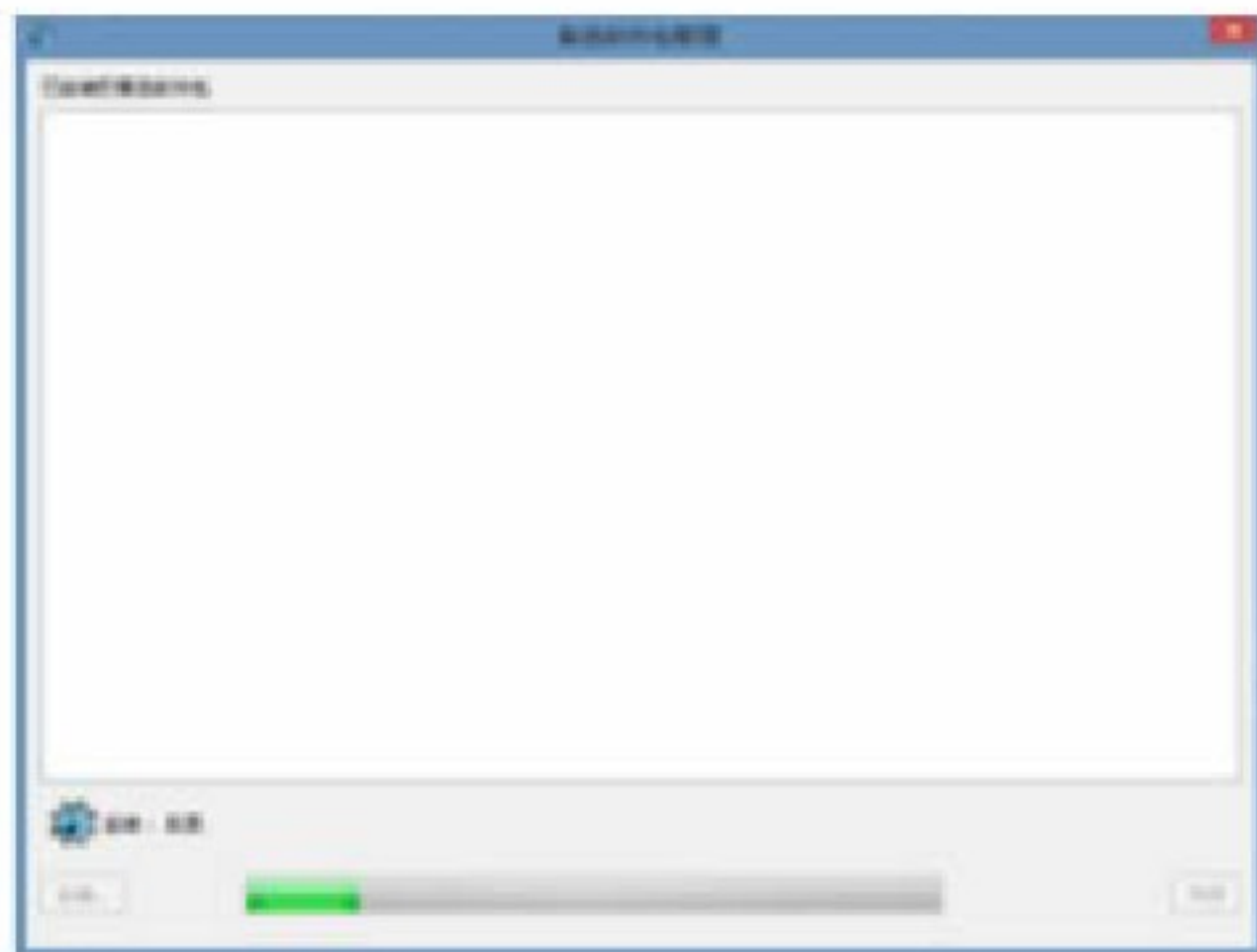
选择“安装”按钮，开始安装

4) 在弹出的“选择待安装的程序包”窗口中，选择后缀名为.kop的文件“ArcTechBasic.kop”，并单击“打开”按钮，选择安装；



进入待安装程序包选择界面，选择程序包并打开

5) 软件开始安装，弹出如图所示安装界面；



软件进入安装过程

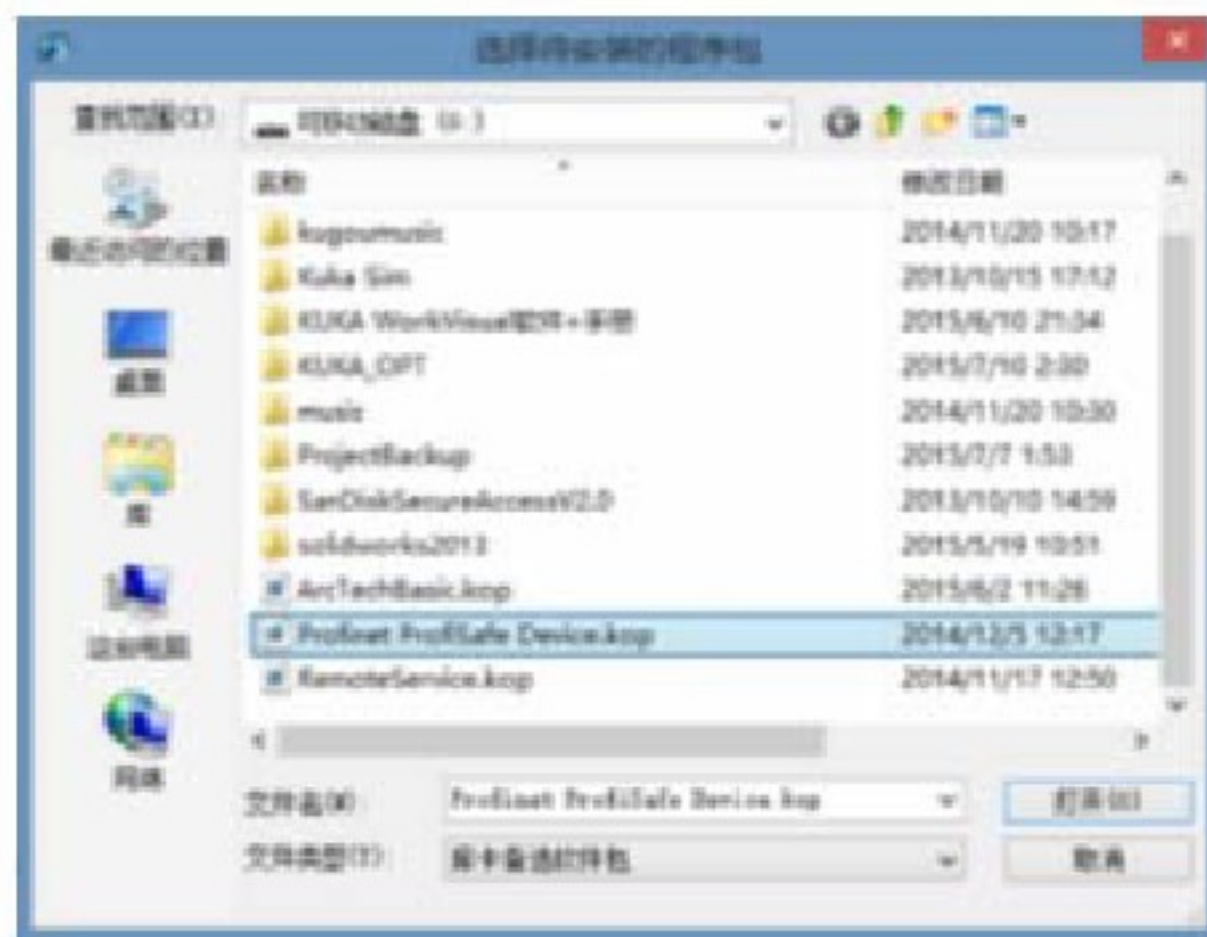
6) 安装过程完成后，系统提示“完成”，并单击“重新启动”，使更改生效。



程序安装完成，点击“重新启动”，更改生效

在workvisual软件中安装可选软件包

步骤：1) 重复安装arctech软件包中1~3步操作，选择后缀名为.kop的文件“Profinet Profisafe Device.kop”，单击“打开”按钮，选择安装。



选择安装文件，并打开

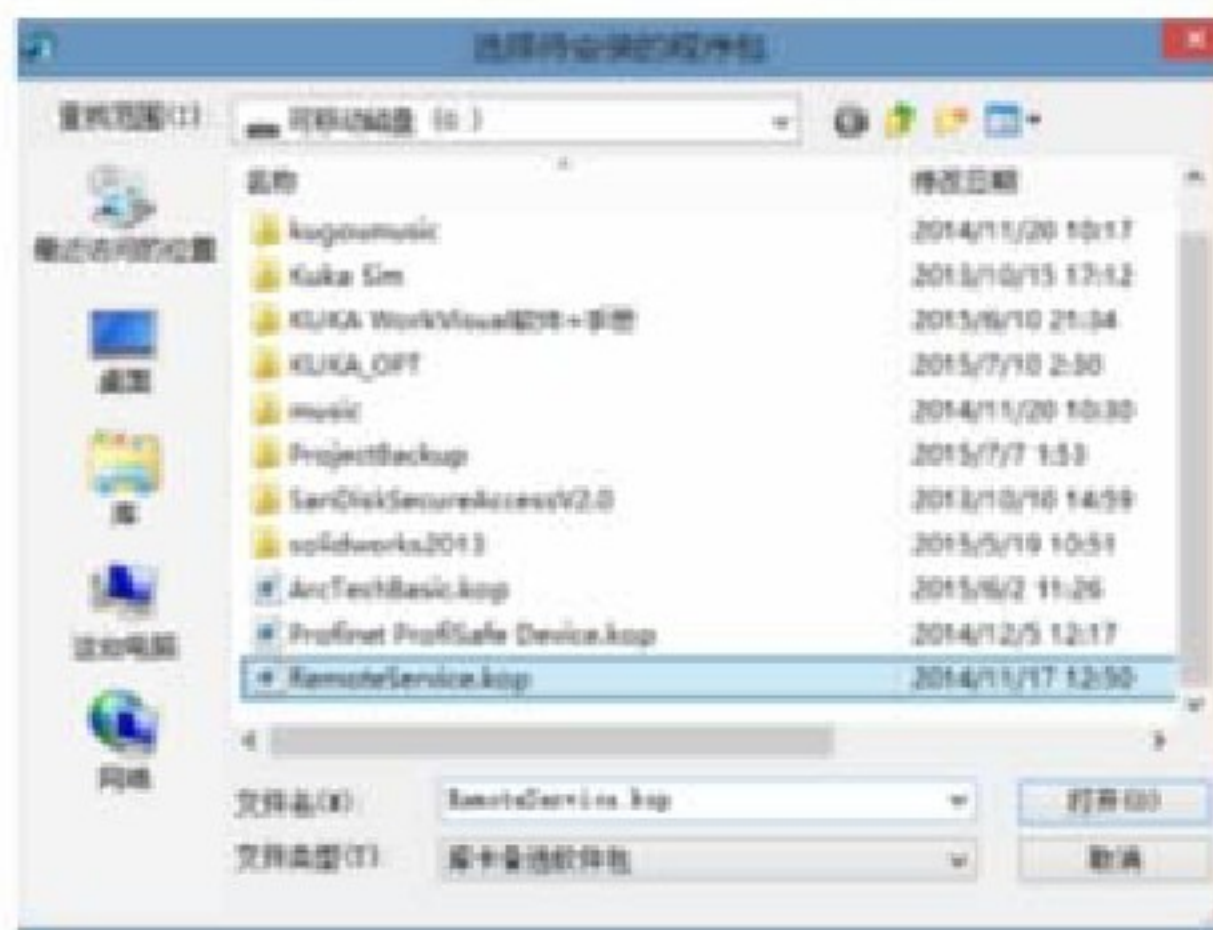
2) 安装完成后，系统提示“完成”，单击“重新启动”按钮，使更改生效；



安装完成，并单击“重新启动”使更改生效

在workvisual软件中安装可选软件包

步骤：1) 重复安装arctech软件包中1~3步操作，选择后缀名为.kop的文件“RemoteService”，单击“打开”按钮，选择安装。



选择安装文件，并单击“打开”，选择安装

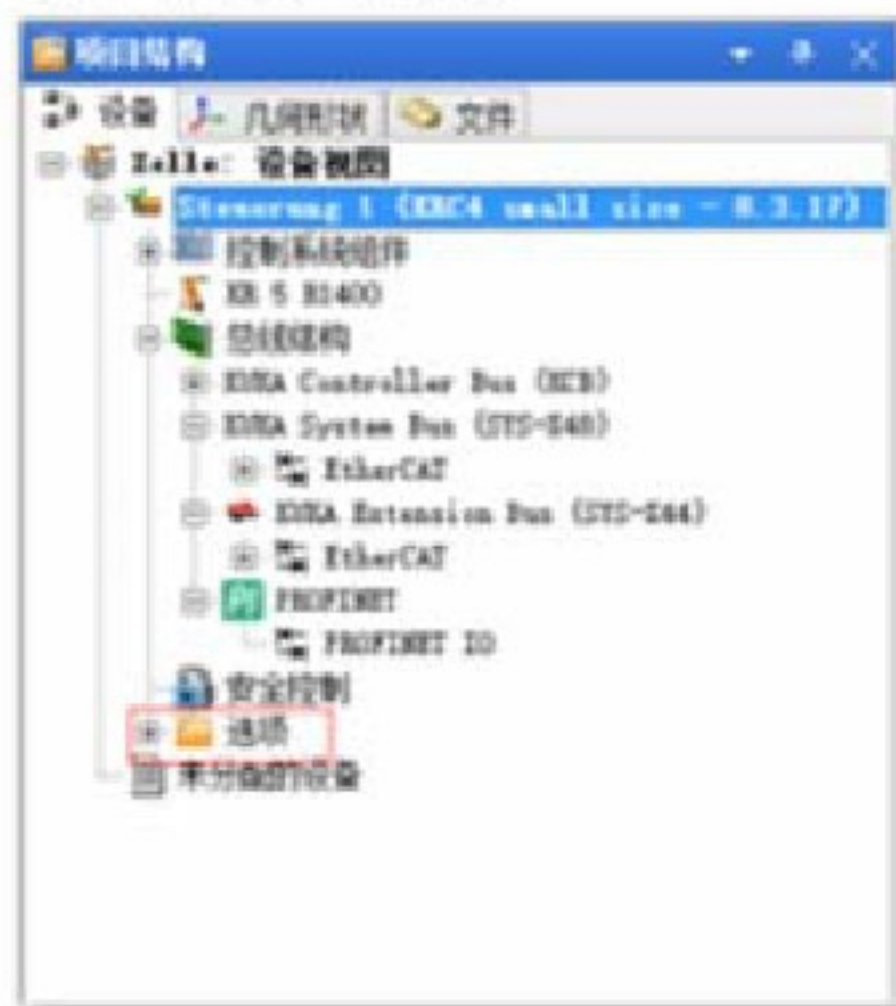
2) 安装完成后，系统提示“完成”，单击“重新启动”按钮，使更改生效。



安装完成，并选择“重新启动”，使更改生效

将安装可选软件包添加到项目中

步骤：1) 选择“项目打开”选择，将控制器KRC4 small size设为激活状态，并选中“选项”文件夹



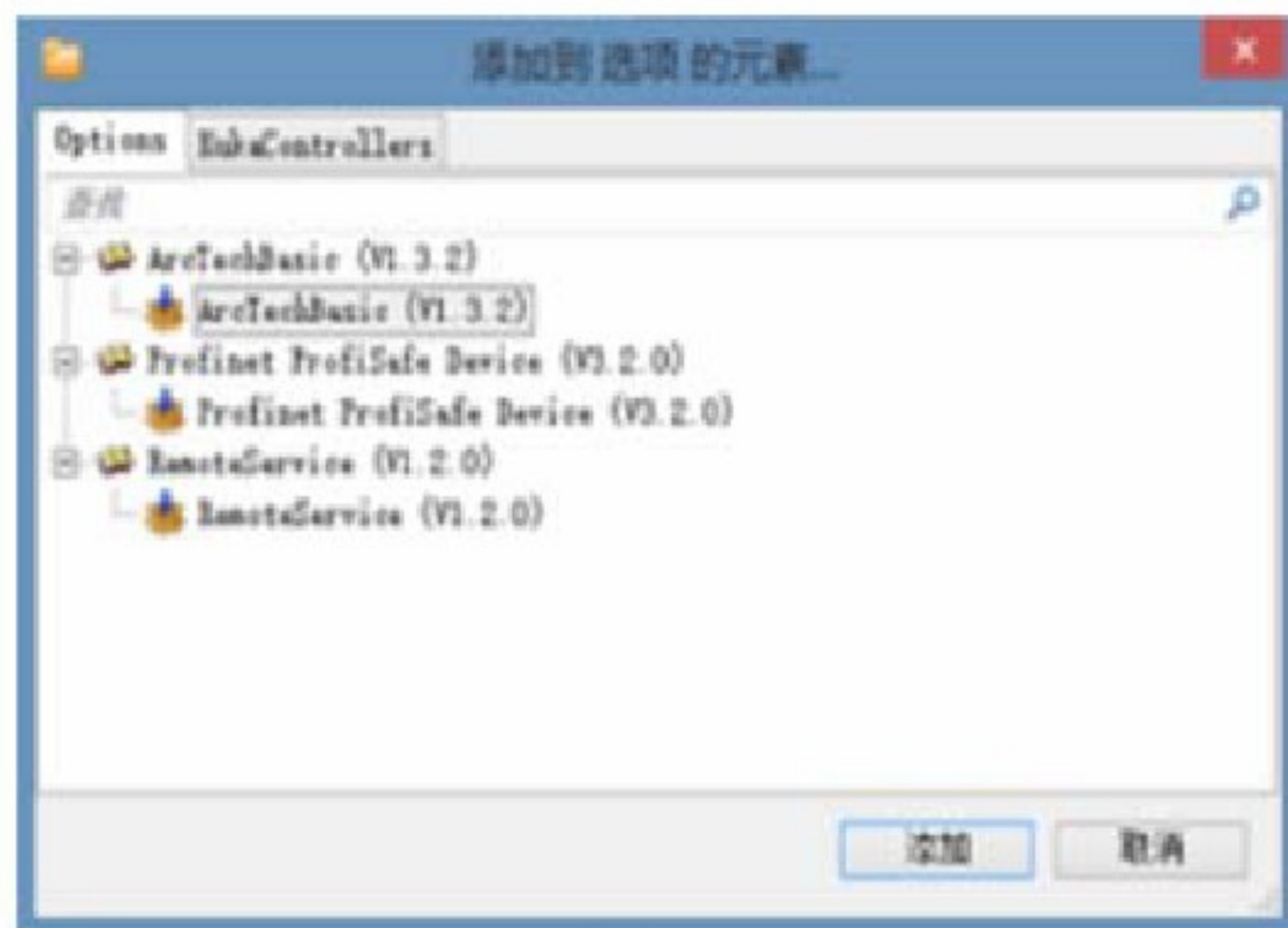
将控制器KRC4 small size设为激活状态

2) 右键单击“选项”文件夹，选择“添加”；



选择“添加”命令

3) 弹出“添加到选项的元素...”对话框，选择要添加的软件包，例如“Arc Tech Basic”，然后单击“添加”按钮；



选择软件包，并添加

4) 添加软件包完成后如图所示。



添加软件包完成